

HƯỚNG DẪN GIAO DỊCH TRỰC TUYẾN (TRADING ON LINE)

Đối tượng áp dụng:

Áp dụng đối với khách hàng đã đăng ký sử dụng dịch vụ giao dịch qua Internet tại quầy giao dịch của HASECO

Ưu điểm của hệ thống là giao dịch của khách hàng được bảo vệ an toàn thông qua hai mật khẩu: mật khẩu đăng nhập và mật khẩu giao dịch.

I, Hướng dẫn đăng nhập:

Bước 1: Khách hàng có thể đăng nhập theo cách sau:

- Khách hàng truy cập vào website của HASECO theo địa chỉ sau: www.hpsc.com.vn

Mã CK	Giá gần nhất	Khối lượng	Thay đổi	%
ANV	31.2	0	-1.6	-4.88
ALT	0	0	0	0

- Khách hàng nhấn đúp đôi con trỏ vào ô “Trading Online”:

Trên màn hình sẽ hiện ra đường dẫn (link) đến màn hình giao dịch trực tuyến

Bước 2: Đăng nhập vào hệ thống (Log in):

TRADING ONLINE [version 1.0.21]

CÔNG TY CỔ PHẦN CHỨNG KHOÁN HẢI PHÒNG
HAIPHONG SECURITIES JOINT STOCK COMPANY

Login Name

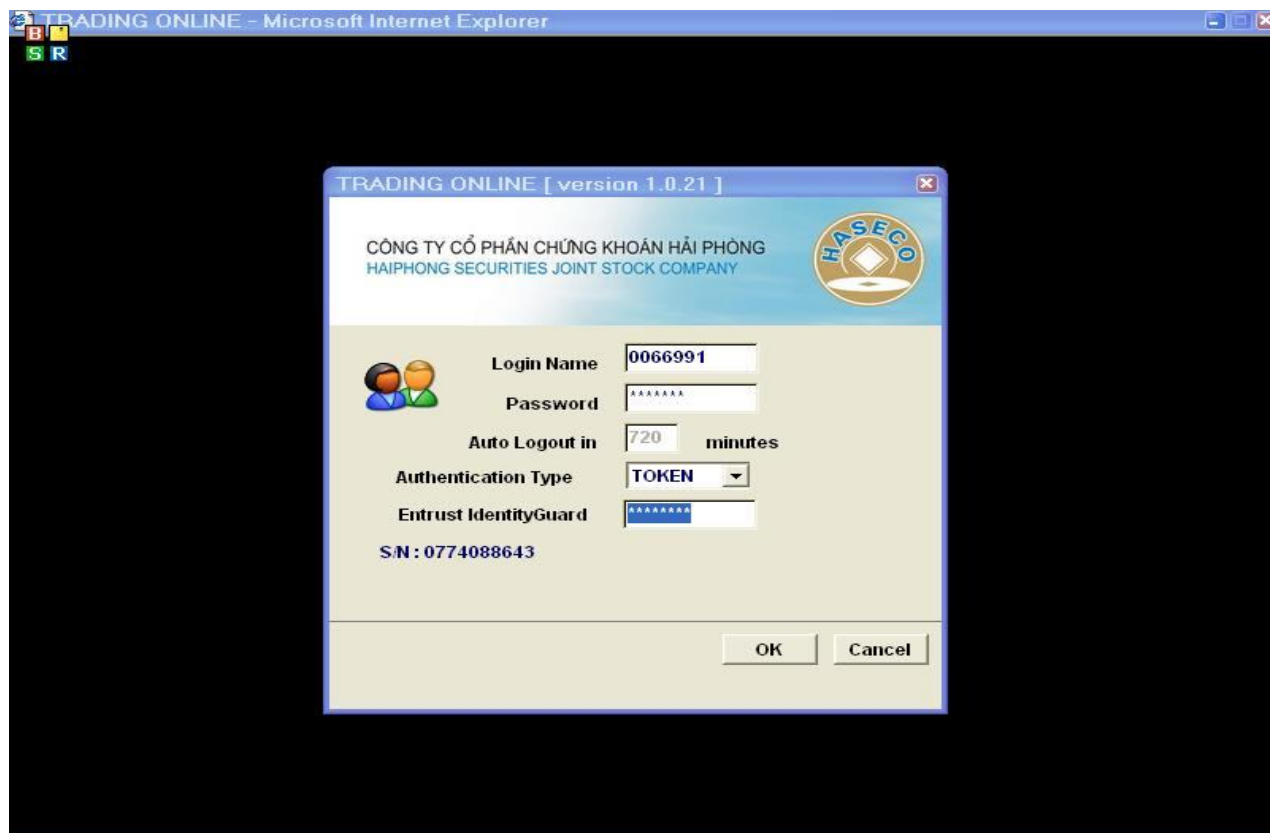
Password

Auto Logout in 720 minutes

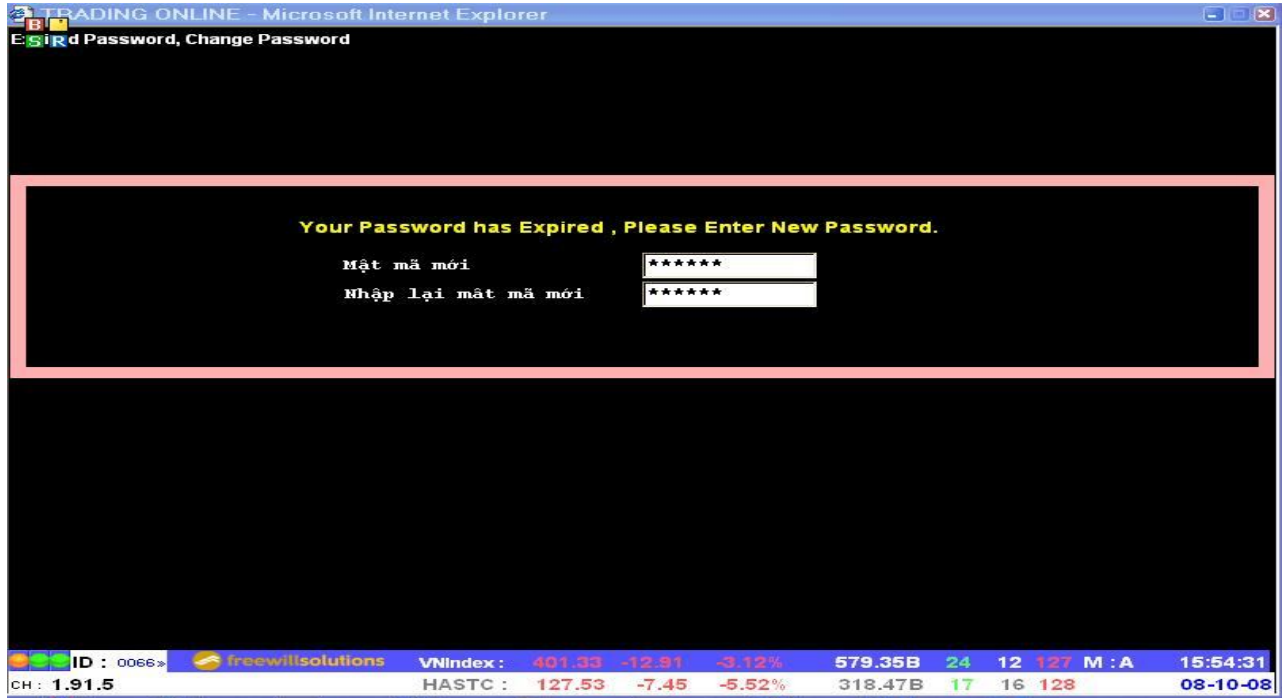
Authentication Type -SELECT-

OK Cancel

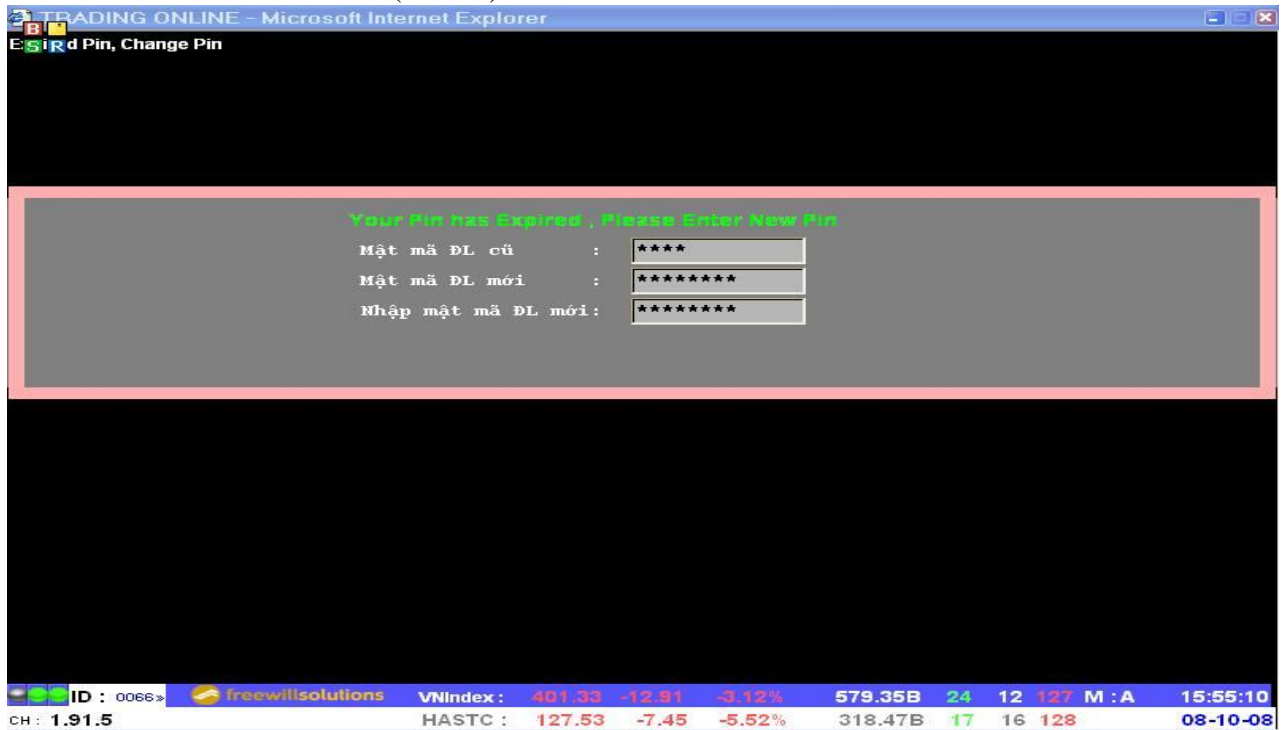
- Khách hàng nhập số tài khoản của mình vào ô “Login Name”, ví dụ tài khoản của khách hàng là: 012C006699 thì sẽ nhập vào là: 0066991.
 - Nhập mật khẩu mặc định do công ty cung cấp vào ô “Password”
 - Di chuyển con trỏ tới ô “ Authentication Type “ và chọn vào mục “TOKEN”
 - Trong ô “Entrust IdentityGuard” nhập theo mã số ở thẻ giao dịch trực tuyến được cấp. Cách sử dụng mã số ở thẻ như sau: nhấn vào nút nguồn và đợi cho đến khi vạch kẻ hiện thị chạy đến cuối màn hình điện tử thì nhả tay, trên màn hình sẽ hiện thị mật khẩu đăng nhập của khách hàng.
- Lưu ý: không nhấn nút nguồn quá lâu hoặc nhấn nút nguồn khi vạch kẻ chưa chạy đến cuối màn hình điện tử.



- Nhấn con trỏ vào ô “OK” và gõ phím “ENTER”
 - Màn hình tiếp theo hiển thị yêu cầu nhập mật khẩu để truy cập vào màn hình chính. Khách hàng sẽ thay đổi mật khẩu đăng nhập riêng của khách hàng. Nhập mật mã mới của khách hàng và xác nhận lại mật khẩu mới trong cả hai ô hiển thị rồi nhấn “OK” (Hình 4)
 - Màn hình tiếp theo hiển thị yêu cầu xác nhận mật khẩu giao dịch để đăng nhập vào màn hình giao dịch. Nhập vào ô “Mật mã ĐL cũ” theo mật khẩu mặc định do công ty cung cấp. Tại ô màn hình “ Mật mã ĐL mới” thì nhập mật khẩu do khách hàng tự chọn, mật khẩu này tối thiểu 06 ký tự và tối đa là 10 ký tự sau khi nhập xong thì gõ phím “ENTER” (Hình 5)
- Màn hình chính sẽ được hiển thị ngay sau khi khách hàng hoàn tất xác nhận như thao tác nói trên (Hình 6)



(Hình 4)



(Hình 5)

TRADING ONLINE - Microsoft Internet Explorer

Help Function Key

Function	Shift	Ctrl	Alt
F1	Trợ giúp	Thống kê thị trường	Phím tắt
F2	Giá chứng khoán		
F3	Biến động CK		
F4	Biến động giá CK	Xếp loại theo KL khớp	
F5			Biểu đồ hình nến
F6	Stock Transaction	Giao dịch KL Index / Stock Graph	Stock Quotes
F7			
F8	Thông tin Ho/Ha		
F9	Hoạt động TK KH	Đổi mật mã	Đổi mật mã ĐL
F10	Market Indicators		
F11	Thông tin CK		
F12	Lựa chọn CK		

Print Screen :	Num Lock :
Scroll Lock :	Minus (-) : Đặt lệnh bán
Home :	Slash (/) :
End :	Star (*) : Đặt lệnh mua
ALT + * :	Ctrl + * :
ALT + V :	Ctrl + V :
ALT + C :	Ctrl + C :
ALT + X :	Ctrl + X :
Enter Function Key :	Ctrl + L : Switch to English

ID : 0066 freewillsolutions VNIndex : 401.33 -12.91 -3.12% 579.35B 24 12 127 M : A 15:57:31
 CH : 1 HASTC : 127.53 -7.45 -5.52% 318.47B 17 16 128 HASECO 08-10-08

II. Hướng dẫn đặt lệnh:

Sau khi đăng nhập thành công khách hàng có thể bắt đầu đặt lệnh mua bán chứng khoán

1. Cách đọc thông tin trên màn hình đặt lệnh

(Tham khảo tài liệu đính kèm hướng dẫn này)

2. Các bước đặt lệnh:

Bước 1: Kiểm tra số dư tiền và chứng khoán trong tài khoản:

- Nhấn vào phím tắt F9 hoặc ô “Hoạt động TK KH”
- Nhập số TK vào ô hiển thị, ví dụ số TK: 012C006699 thì nhập vào là: “66991”
- Nếu muốn kiểm tra số dư tiền thì gõ phím “3”, số dư tiền trong tk của khách hàng sẽ được hiển thị trong phần số dư tiền
- Nếu muốn kiểm tra số dư CK thì gõ phím “4” sau đó gõ phím “1”, danh mục đầu tư của khách hàng sẽ được hiển thị theo các số dư chứng khoán.

Bước 2: Đặt lệnh giao dịch:

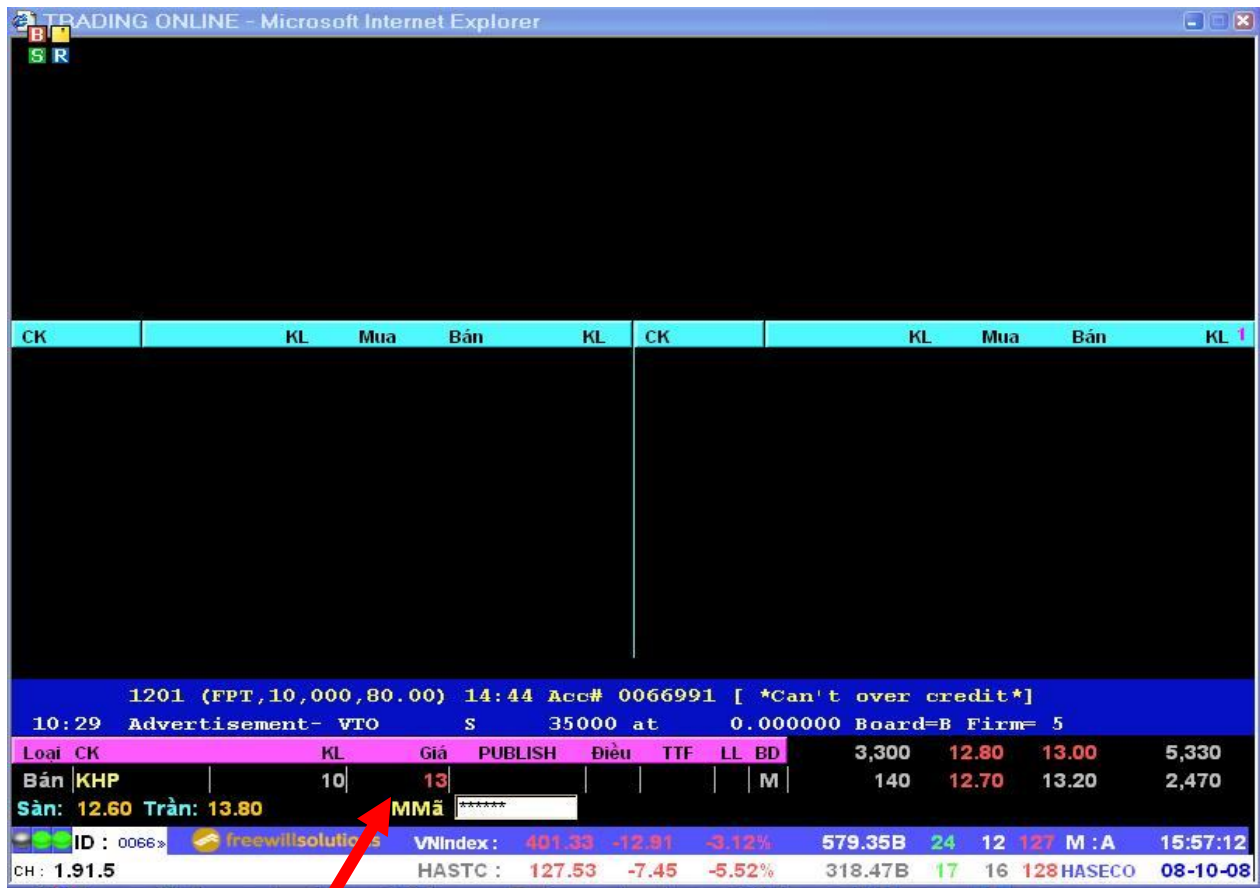
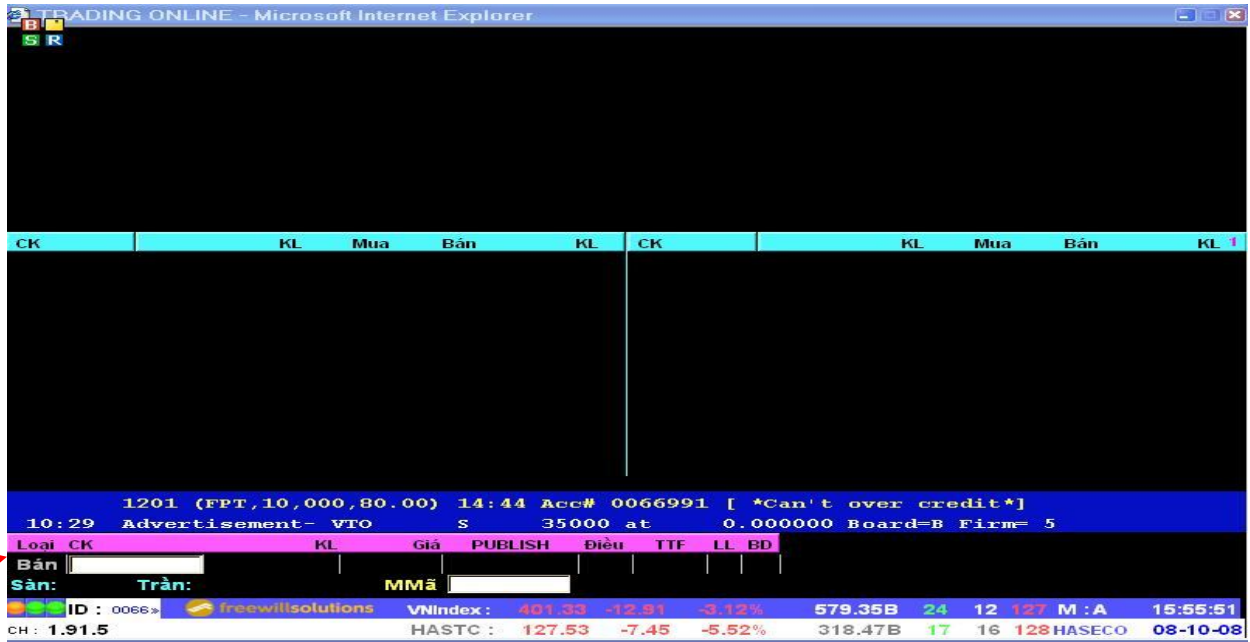
Sau khi kiểm tra số dư tiền và chứng khoán, khách hàng có thể tiến hành đặt lệnh như sau:

- Đặt lệnh bán:

- + Nhấn phím tắt **Ctrl+S** hoặc nhấp con trỏ vào ô “Đặt lệnh bán” trên màn hình đặt lệnh
 - + Màn hình cho lệnh bán ck sẽ được hiển thị, kiểm tra lại chắc chắn đây là màn hình cho lệnh bán ck một lần nữa để tránh nhầm màn hình.
 - + Nhập lần lượt mã CK, khối lượng cần bán và giá vào các ô, sử dụng phím “tab” để chuyển các ô
- Lưu ý: khối lượng giao dịch phải tuân theo nguyên tắc về khối lượng giao dịch của sàn HCM & HN
 Trong ô giá thì nhập theo đơn vị là 1000VNĐ, ví dụ giá bán CK KHP là 13.800Đ thì sẽ nhập là 13.8

Sau khi nhập xong các ô: Mã CK, Khối lượng, Giá, khách hàng sẽ phải xác nhận lại mật khẩu đặt lệnh vào ô “MMã”. Mật mã đặt lệnh như khách hàng đã chọn và thực hiện trước khi vào màn hình đặt lệnh (như mô tả ở hình 5)

+ Gõ phím “ENTER” hai lần để xác nhận mật khẩu và đưa lệnh vào hệ thống



- Đặt lệnh mua: các bước thực hiện tương tự như đặt lệnh bán

Sau khi đặt lệnh mua và bán khách hàng kiểm tra lệnh khách hàng trên màn hình như sau:

- Nếu lệnh khách hàng có hiển thị là “O” thì lệnh đang chờ khớp trên hệ thống
- Nếu lệnh khách hàng có hiển thị là “X” thì lệnh đã bị hủy trên hệ thống. Trong trường hợp này khách hàng cần kiểm tra lại có thể nguyên nhân là thiếu tiền đối lệnh mua hoặc thiếu/sai mã CK đối lệnh bán. Khách hàng có thể tự xử lý hoặc gọi điện tới bộ phận dịch vụ khách hàng để được hỗ trợ.

BS	STOCK	PRICE	MATCHED	UNMATCH	ACCOUNT	PC	S	Q	ES	MKT.ORD#	ORIGIN_ACC
B	VFR	13.20		500	0082901	C	O		D	091008B002721	012C008290
B	VFR	13.20		500	0082901	C	XA		E		D

STOCK	VOLUME	BID	OFFER	VOLUME	STOCK	VOLUME	BID	OFFER	VOLUME	
VFR	+	100	14.10	15.00	3,900	TPC	10	9.50	ATO	72,850
SSC		5,000	20.50	ATO	200	TNC	1,900	ATO	ATO	500
PJT		250	13.50	ATO	1,520	HTV	300	ATO	ATO	15,510
ASP		2,280	11.00	ATO	3,000	HT1	3,000	ATO	ATO	11,340
MHC		17,970	11.60	ATO	3,000	KKC		40.40		56,100
DPM		14,400	ATO	ATO	32,710	LBM	2,420	24.00	ATO	60,020
LAF		300	ATO	ATO	20,300	VTO	4,550	ATO	ATO	132,450
						VIP	400	ATO	ATO	183,960

TIME	ORDER#	ACCOUNT	AT	S	STOCK	VOLUME	PRICE	S	B	TIME	CONF	UNMATCH
	215	0045691	C	B	PAN	500	30.30	75	12	08:41	30	0
	21	6003031	C	B	SNG	300	24.80	41	12	08:41	29	700
	206	1046881	C	B	KKC	1000	40.40	35	12	08:39	28	0
	173	1046881	C	S	SRA	100	13.60	12	5	08:39	27	100

08:39 RISC - Order no. 202 Approved by ID 1004

ID : 1006 freewillsolutions VNIndex: 401.33 0.00 0.00% 0.00M 0 0 0 M : P 08:41:21
 CH: 16.99.1 HASTC: 124.90 -2.63 -2.06% 28,750.43M 0 0 0 HASECO 09-10-08

(Trong hình vẽ mũi tên đỏ là lệnh đã bị hủy, mũi tên tím là lệnh đang chờ khớp)

III, Hướng dẫn hủy lệnh:

- Gõ phím F9
- Nhập số tk rồi gõ “ENTER”
- Tiếp tục gõ phím “1”
- Chọn lệnh muốn hủy bằng cách click con trỏ vào lệnh trên màn hình
- Di chuyển con trỏ đến ô “Cancel Order” và gõ “ENTER”

Trường hợp khách hàng muốn sửa lệnh đặt, vui lòng liên hệ với bộ phận dịch vụ khách hàng/phòng MGGD để được trợ giúp.